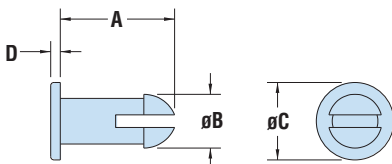




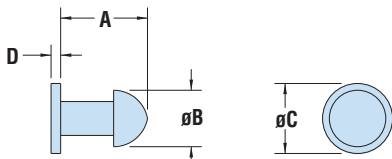
HEYClip™ Nylon Push-In and Thick Panel Push-In Fasteners

Assembled Panel Thickness Sequence

- **Slotted leg design** allows for both compression through the mounting hole and then expansion back to original shape—to lock assembled components securely.
- May be disassembled and reused.
- Offer a low cost way to assemble metal, plastic, composite, wood, and other thin gauge materials.
- Snap into mounting holes with fingertip pressure—no tools required.
- Vibration, abrasion, and corrosion resistant.



Style 1



Style 2

ASSEMBLED PANEL THICKNESS	MOUNTING HOLE DIA.		PART NO.		DESCRIPTION	PART DIMENSIONS								STYLE	
						A		B		C		D			
in. mm.	in. mm.	Natural	Black	A Length	B Clip Dia.	C Head Dia.	D Head Height	in. mm.	in. mm.	in. mm.	in. mm.	in. mm.			
PF Series For combined Panel Thickness $\bar{\leq}$.250" (6,4 mm)															
.07	1,7	.165	4,2	0351	0351B	PF 065-165	.20	5,1	.20	5,1	.34	8,7	.12	3,1	1
.09	2,4	.093	2,4	0340	0340B	PF 093-093*	.17	4,3	.11	2,7	.28	7,1	.03	0,7	2
.10	2,5	.245	6,2	0384	0384B	PF 098-245	.27	6,8	.28	7,1	.50	12,7	.06	1,4	1
.12	2,9	.125	3,2	0339	0339B	PF 115-125	.20	5,1	.15	3,7	.25	6,4	.04	1,0	1
.12	3,1	.089	2,3	0341	0341B	PF 121-089*	.21	5,3	.15	3,7	.31	7,9	.04	1,0	2
		.115	2,9	0347	0347B	PF 121-115	.25	6,2	.14	3,6	.20	5,2	.04	1,0	1
.13	3,4	.200	5,1	0358	0358B	PF 121-200	.27	6,9	.24	6,1	.47	11,9	.05	1,3	1
		.175	4,4	0350	0350B	PF 133-175	.27	6,9	.20	5,1	.34	8,7	.04	1,0	1
.16	4,0	.115	2,9	0343	0343B	PF 156-115	.29	7,4	.14	3,6	.20	5,2	.04	1,0	1
		.210	5,3	0360	0360B	PF 156-210	.31	7,8	.23	5,8	.47	11,9	.05	1,3	
.17	4,3	.260	6,6	0370	0370B	PF 171-260	.36	9,1	.30	7,5	.59	15,1	.06	1,5	1
.19	4,8	.155	3,9	0342	0342B	PF 190-155	.28	7,1	.18	4,6	.20	5,2	.04	1,0	
.24	6,0	.200	5,1	0352	0352B	PF 237-200	.39	9,8	.24	6,0	.47	11,9	.05	1,3	1
.25	6,4	.200	5,1	0353	0353B	PF 250-200	.42	10,8	.22	5,7	.34	8,7	.06	1,5	
		.218	5,5	0362	0362B	PF 250-218	.36	9,1	.28	7,2	.41	10,3	.05	1,1	
		.240	6,1	0371	0371B	PF 250-240	.43	10,9	.30	7,5	.59	15,1	.06	1,5	
PFT Series For combined Panel Thickness $>$.250" (6,4 mm)															
.27	6,9	.155	4,0	0303	-	PFT 27-16	.40	10,0	.21	5,3	.38	9,5	.07	1,7	1
.27	6,9	.240	6,1	0308	-	PFT 27-24	.46	11,7	.30	7,6	.45	11,4	.06	1,5	
.28	7,0	.240	6,1	0310	-	PFT 28-24	.46	11,7	.30	7,6	.45	11,4	.04	1,0	1
.32	8,1	.157	4,0	0312	-	PFT 32-16	.43	10,9	.21	5,3	.39	9,9	.05	1,3	
.32	8,1	.118	3,0	0319	-	PFT 32-12	.40	10,2	.15	3,7	.23	5,9	.03	0,8	1
.34	8,6	.174	4,4	0322	-	PFT 34-17	.51	13,0	.25	6,4	.33	8,4	.07	1,8	
.37	9,4	.245	6,2	0323	-	PFT 37-25	.55	14,0	.30	7,6	.59	15,0	.13	3,3	1
.38	9,7	.200	5,1	0361	-	PFT 38-20	.51	13,0	.24	6,0	.34	8,7	.04	1,0	
		.240	6,1	0327	-	PFT 38-24	.56	14,2	.30	7,6	.59	15,0	.06	1,5	
.40	10,2	.135	3,4	0329	-	PFT 40-14	.54	13,7	.16	4,1	.28	7,1	.08	2,0	1
.41	10,3	.275	7,0	0330	-	PFT 41-28	.57	14,5	.32	8,1	.59	15,0	.06	1,5	
.43	10,8	.135	3,4	0331	-	PFT 43-14	.64	16,3	.16	4,1	.42	10,7	.09	2,3	1
.48	12,2	.240	6,1	0332	-	PFT 48-24	.67	17,0	.30	7,6	.59	15,0	.06	1,5	
.55	14,0	.180	4,6	0333	-	PFT 55-18	.71	18,0	.23	5,8	.35	8,9	.07	1,8	1
.70	17,8	.245	6,2	0334	-	PFT 70-25	.90	22,9	.34	8,6	.50	12,7	.08	2,0	
.88	22,4	.246	6,3	0335	-	PFT 88-24	1.12	28,5	.28	7,1	.38	9,7	.06	1,5	
		.250	6,4	0336	-	PFT 88-25	1.13	28,7	.31	7,9	.06	1,5	1		
.89	22,6	.260	6,6	0337	-	PFT 89-26	.95	24,1	.34	8,6	.41	10,4	.07	1,8	1
1.00	25,4	.345	8,9	0338	-	PFT 100-35	1.38	35,1	.45	11,4	.50	12,7	.07	1,8	
1.02	25,9	.350	8,9	0344	-	PFT 102-35	1.40	35,6	.48	12,2	.50	12,7	.06	1,5	

Standard color natural. Consult Heyco for black and other colors.

*No slot.

Material	Nylon 6/6
Flammability Rating	94V-2
Temperature Range	32°F (0°C) to 185°F (85°C)

Quick Specs